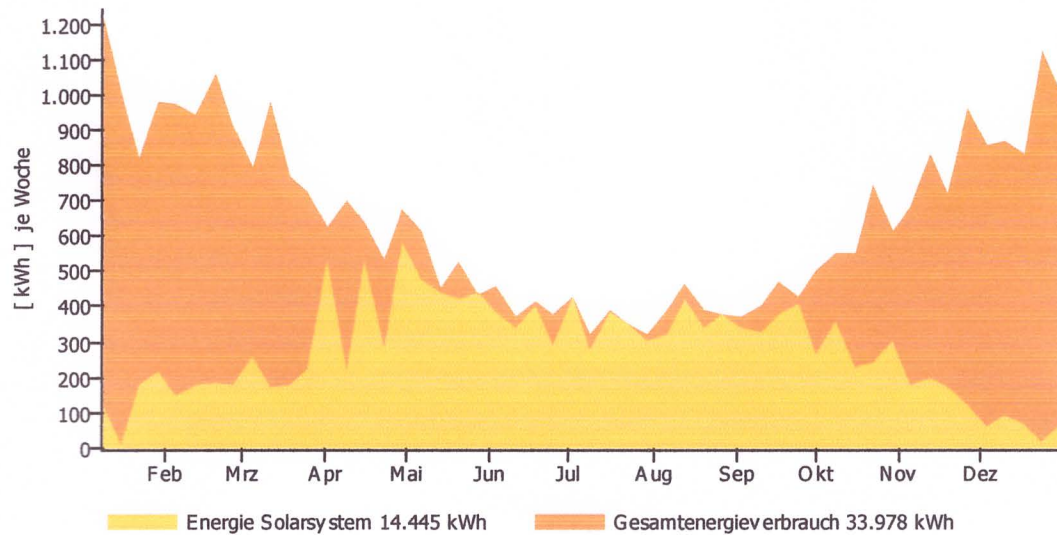
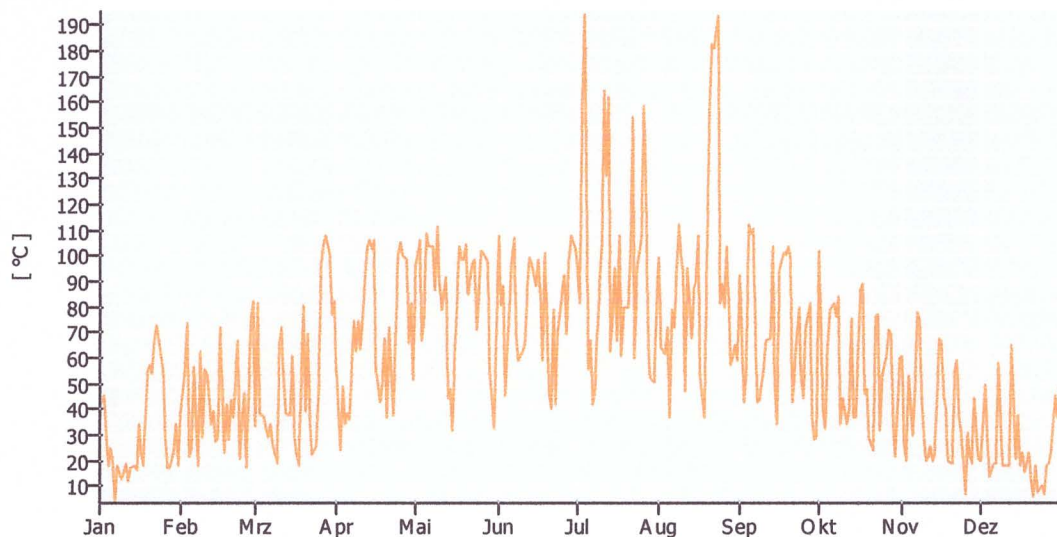


Anteil der Solarenergie am Energieverbrauch



Tägliche Maximaltemperaturen im Kollektor



Die Berechnungen wurden mit dem Simulationsprogramm für thermische Solaranlagen T*SOL Expert 4.5 durchgeführt. Die Ergebnisse sind durch eine mathematische Modellrechnung mit einer variablen Zeitschrittweite von max. 6 Minuten ermittelt worden. Die tatsächlichen Erträge können aufgrund von Schwankungen des Wetters, des Verbrauchs und anderen Faktoren davon abweichen. Das obige Anlagenschema ersetzt keine fachtechnische Planung der Solaranlage.